



42320081 Wandboiler Square 30 L
42320083 Wandboiler Square 50 L
42320085 Wandboiler Square 80 L
42320087 Wandboiler Square 100 L



Deze handeling mag alleen door gekwalificeerde personen worden uitgevoerd.

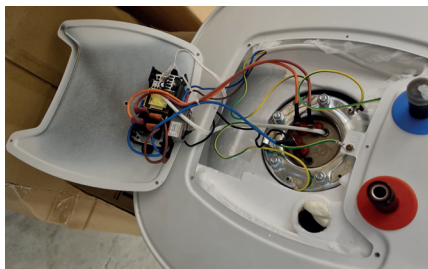


Haal eerst de stekker uit het stopcontact.



Tap warm water via de kraan tot er enkel nog koud water komt.

Demonteer het paneel aan de onderzijde. Vanaf de voorkant gezien bevindt de thermische beveiliging zich aan de linkerkant. Druk de reset-pal in. Monteer het paneel weer in haar originele positie. Let hierbij op dat de kabel goed gepositioneerd is.



42320065 10 L staal/emaille tank
42320067 10 L staal/emaille tank



Deze handeling mag alleen door gekwalificeerde personen worden uitgevoerd.

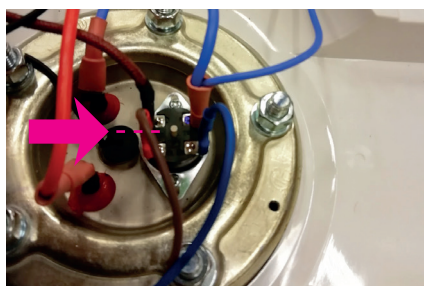


Haal eerst de stekker uit het stopcontact.



Tap warm water via de kraan tot er enkel nog koud water komt.

Demonteer het paneel aan de voorzijde voorzichtig met een platte schroevendraaier. Vanaf de voorkant gezien bevindt de thermische beveiliging zich in het midden. Druk de reset-pal in. Monteer het paneel weer in haar originele positie.



42320115 Doorstroomverwarmer 18 kW
42320117 Doorstroomverwarmer 21 kW
42320119 Doorstroomverwarmer 24 kW
42320121 Doorstroomverwarmer 3-in-1

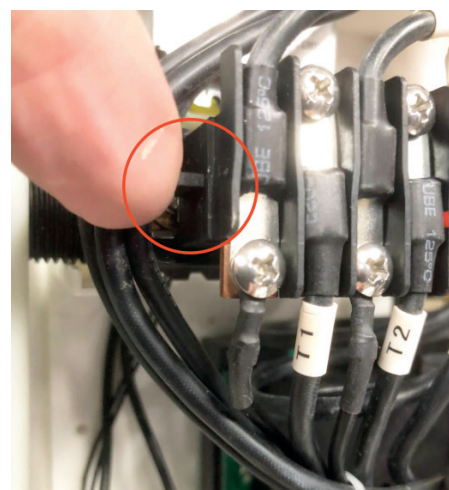
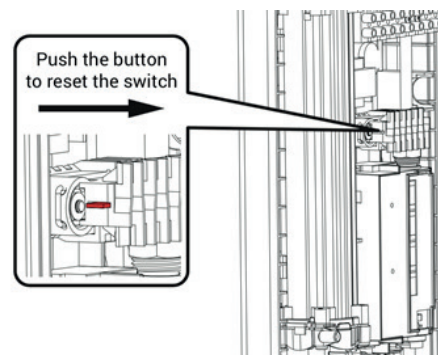


Deze handeling mag alleen door gekwalificeerde personen worden uitgevoerd.



Sluit de stroom van het toestel af alvorens deze handelingen uit te voeren.

Sluit de stroom van het toestel af. Demonteer de behuizing met de schroef aan de onderzijde. Druk de reset-pal in. Monteer de behuizing. En schakel de stroom weer in.





42320065 10 L staal/emaille tank (oud model)
42320067 15 L staal/emaille tank (oud model)



Deze handeling mag alleen door gekwalificeerde personen worden uitgevoerd.

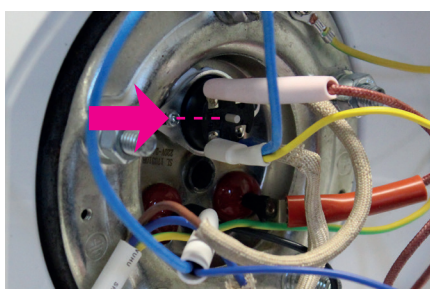


Haal eerst de stekker uit het stopcontact.



Tap warm water via de kraan tot er enkel nog koud water komt.

Demonteer het paneel aan de voorzijde. Vanaf de voorkant gezien bevindt de thermische beveiliging zich in het midden. Druk de reset-pal in. Monteer het paneel weer in haar originele positie.



42320069 15 L staal/emaille tank bovenbouw



Deze handeling mag alleen door gekwalificeerde personen worden uitgevoerd.

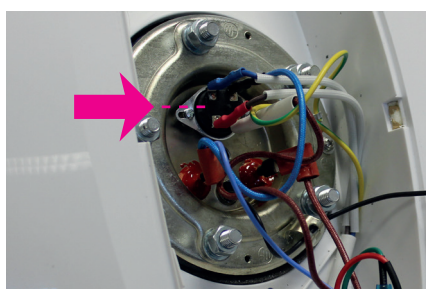
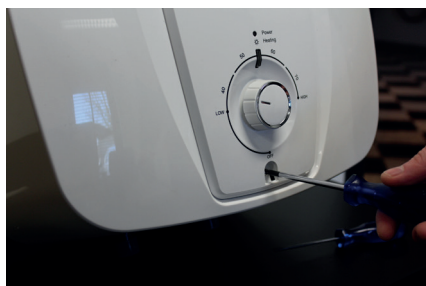
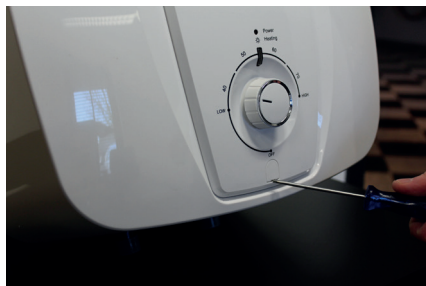


Haal eerst de stekker uit het stopcontact.



Tap warm water via de kraan tot er enkel nog koud water komt.

Demonteer het paneel aan de voorzijde. Vanaf de voorkant gezien bevindt de thermische beveiliging zich in het midden. Druk de reset-pal in. Monteer het paneel weer in haar originele positie.



42320071 Wandboiler 30 L
42320073 Wandboiler 50 L
42320075 Wandboiler 80 L
42320077 Wandboiler 100 L



Deze handeling mag alleen door gekwalificeerde personen worden uitgevoerd.



Haal eerst de stekker uit het stopcontact.



Tap warm water via de kraan tot er enkel nog koud water komt.

Demonteer het paneel aan de onderzijde. Vanaf de voorkant gezien bevindt de thermische beveiliging zich aan de linkerkant. Druk de reset-pal in. Monteer het paneel weer in haar originele positie. Let hierbij op dat de kabel goed gepositioneerd is.

